



ESTIMACIONES AGRÍCOLAS

Informe semanal al
16 de marzo de 2017



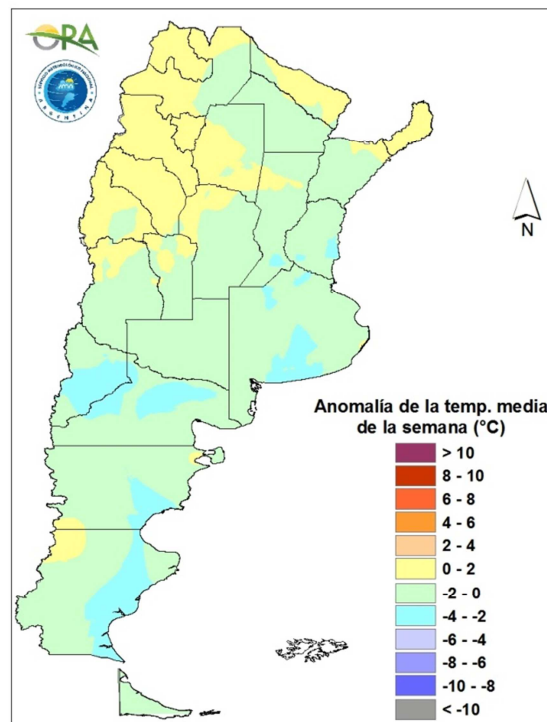
ÍNDICE

- Temperaturas
- Precipitaciones
- Estado de las reservas hídricas
- Humedad y estado de los cultivos



TEMPERATURAS

Las temperaturas medias de la semana se dieron de acuerdo a lo esperado para esta época del año. En algunos sectores de la Patagonia fueron algo inferiores a las normales, al igual que en Neuquén y en el sur de Buenos Aires. En el NEA, así como en Cuyo, la primera mitad de la semana presentó altas temperaturas, superando los 35°C de máxima en gran parte de estos sectores.



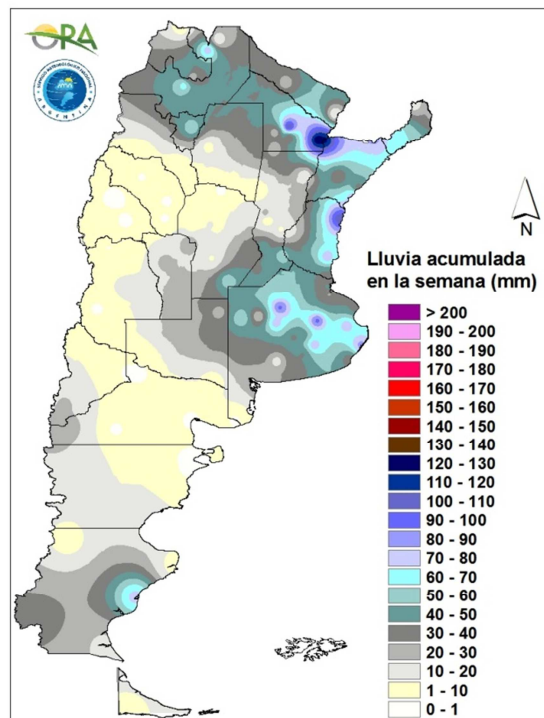
Anomalía de la temperatura media de la semana

Actualmente una masa de aire frío que se encuentra sobre el atlántico sur se desplaza con dirección norte. Esto provocará un descenso generalizado de las temperaturas que alcanzará su mínimo entre los días jueves y viernes. A partir del sábado las condiciones permitirían el reingreso de aire cálido desde el noroeste dando lugar a un aumento de las mismas.



PRECIPITACIONES

Se registraron abundantes precipitaciones en la mitad norte del país durante la última semana. Los mayores acumulados se dieron en el NEA, principalmente al sudeste de la provincia de Chaco y noroeste de Corrientes, donde se superaron los 120mm. Condiciones similares se observaron tanto en el Litoral como en la región pampeana, donde los acumulados semanales superaron los 40mm en casi toda su extensión, con máximos locales mayores a los 100mm. En el NOA se registraron lluvias y tormentas con acumulados que rondaron los 40mm.

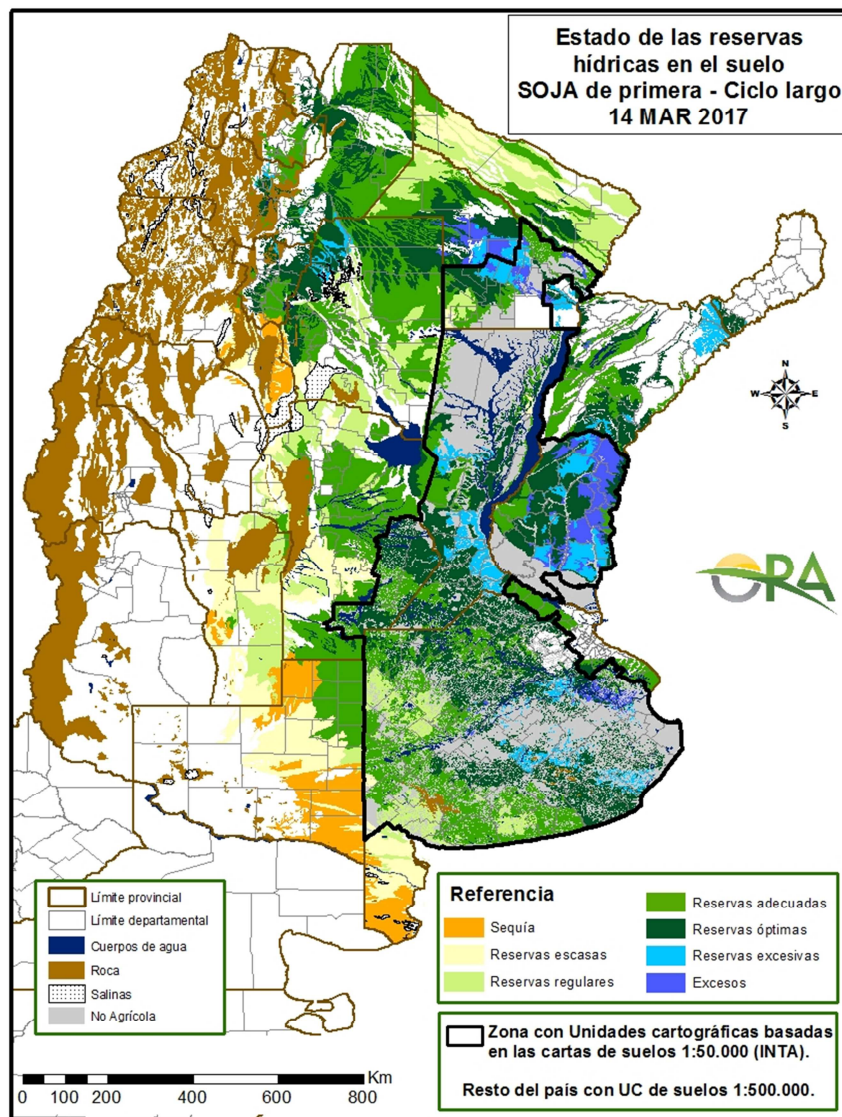


Precipitaciones acumuladas en la semana

Se prevén abundantes precipitaciones durante el día jueves tanto en el NEA como en el NOA, donde no se descarta la posibilidad de tormentas intensas. El noroeste de las provincias de Chaco y Formosa sería el sector más afectado. Entre los días lunes y miércoles se esperan precipitaciones nuevamente en el NOA y algunas lluvias aisladas en la región pampeana.

ESTADO DE LAS RESERVAS HÍDRICAS

Las abundantes precipitaciones registradas durante la última semana en toda la mitad norte del territorio han recargado los perfiles de manera significativa. Las reservas hídricas simuladas para soja se encuentran óptimas en la mayor parte de la zona núcleo pampeana, a excepción del sur de Santa Fe que presenta zonas con excesos. Lo mismo se observa al este de Buenos Aires, así como en el este de Entre Ríos, donde reservas previamente óptimas han pasado a ser excesivas. El sur de la provincia de Buenos Aires ha mejorado levemente sus condiciones de regulares a adecuadas. En las zonas cultivables del NOA las reservas hídricas varían de adecuadas a óptimas. Lo mismo se observa en el NEA, a excepción del sur de Chaco y norte de Corrientes donde las intensas lluvias de la última semana han dejado excesos en ciertos sectores. Por otro lado, en la provincia de La Pampa continúan predominando las condiciones de déficit hídrico. Para lotes destinados a maíz, dado su menor consumo actual, las áreas con excesos son aún mayores.





EVOLUCIÓN DE LA SUPERFICIE SEMBRADA Y COSECHADA

AVANCE DE LA COSECHA DE ARROZ

CAMPAÑA: 2016/2017(*)

DELEGACION	TIPO	AREA SEMBRADA Has	09/02 %	16/02 %	23/02 %	02/03 %	09/03 %	16/03 %	AREA PERDIDA Has	AREA COSECHADA Has	
CORRIENTES	LA LF M	5.470 85.600				10	15	20		- 17.120 -	
T. CORRIENTES		91.070	-	-	-	9	14	19	-	17.120	
CHACO	LA LF M	6.000		15	25	35	45	60		- 3.600 -	
T. CHACO		6.000	-	15	25	35	45	60	-	3.600	
PARANA	LA LF M	3.000 29.800					17	38		- 11.300 -	
T. PARANA		32.800	-	-	-	-	15	34	-	11.300	
R. DEL TALA	LA LF M	4.500 34.000					1	4		- 170 2.584 -	
T. R.DEL TALA		38.500	-	-	-	-	3	7	-	2.754	
T. ENTRE RIOS		71.300	-	-	-	-	9	20	-	14.054	
FORMOSA	LA LF M	8.300 -		10	20	30	40	50		- 4.150 -	
T. FORMOSA		8.300	-	10	20	30	40	50	-	4.150	
AVELLANEDA	LA LF M	1.000 18.000		5	10	20	25	35	40		- 7.200 -
T. AVELLANEDA		19.000	5	9	19	24	33	38	-	7.200	
RAFAELA	LA LF M	100 13.100			10	15	20	40	55		- 7.205 -
T. RAFAELA		13.200	-	10	15	20	40	55	-	7.205	
T. SANTA FE		32.200	3	10	17	22	36	45	-	14.405	
TOTAL PAIS	LA LF M	14.070 194.800 -	- 0 -	- 2 -	- 4 -	- 10 -	0 19 -	1 27 -	- -	170 53.159 -	
TOTAL PAIS	16/17 15/16	208.870 214.570	0 -	2 -	4 2	10 13	18 24	26 39	-	53.329	

(*) Cifras Provisorias

Las AREAS están expresadas en hectáreas.

ESTIMACIONES AGRICOLAS

Min. de AGRONDUSTRIA



AVANCE DE LA COSECHA DE GIRASOL

CAMPAÑA: 2016/2017(*)

DELEGACION		AREA SEMBRADA Has	09/02 %	16/02 %	23/02 %	02/03 %	09/03 %	16/03 %	AREA PERDIDA Has	AREA COSECHADA Has
Bahía Blanca		3.500	-	-	-	-	-	12	-	430
Bolívar		40.000	-	-	-	-	-	10	-	4.000
Bragado		7.500	-	-	-	-	-	50	-	3.750
General Madariaga		71.600	-	-	-	-	11	16	1.800	11.040
Junín		2.000	-	-	-	27	41	41	-	820
La Plata		5.500	-	-	-	6	10	15	-	830
Lincoln		10.800	-	-	-	-	-	-	630	-
Pehuajó		100.000	-	-	-	-	14	53	-	53.020
Pergamino		250	-	-	-	-	-	100	-	250
Pigüé		112.000	-	-	-	-	2	5	-	5.600
Salliqueló		170.000	-	-	-	-	4	36	-	61.250
Tandil		192.000	-	-	-	-	-	6	-	10.690
T.Arroyos		95.000	-	-	-	-	3	12	4.450	10.500
25 de Mayo		15.700	-	-	-	-	-	-	-	-
BUENOS AIRES	16/17	825.850	-	-	-	0	4	20	6.880	162.180
	15/16	745.540	-	-	-	6	14	40	-	-
Laboulaye		8.000	-	-	-	-	-	1.300	-	
M. Juárez		2.200	-	-	-	-	-	200	-	
Río Cuarto		3.270	-	-	-	-	-	-	-	
S. Francisco		4.000	-	-	-	-	52	100	-	4.000
Villa María		-	-	-	-	-	-	-	-	-
CORDOBA	16/17	17.470	-	-	-	-	13	25	1.500	4.000
	15/16	20.070	14	21	26	30	66	72	-	-
Paraná		2.800	33	33	33	33	100	100	-	2.800
R. del Tala		805	-	-	27	48	100	100	75	730
ENTRE RIOS	16/17	3.605	26	26	32	36	100	100	75	3.530
	15/16	2.800	61	100	100	100	100	100	-	-
General Pico		75.500	-	-	-	-	13	47	2.300	34.250
Santa Rosa		132.000	-	-	-	-	3	10	-	12.590
LA PAMPA	16/17	207.500	-	-	-	-	6	23	2.300	46.840
	15/16	230.000	-	-	7	8	51	77	-	-
Avellaneda		120.000	100	100	100	100	100	100	1.500	118.500
C. de Gómez		11.000	32	100	100	100	100	100	1.600	9.400
Casilda		-	-	-	-	-	-	-	-	-
Rafaela		89.000	93	95	100	100	100	100	6.500	82.500
V. Tuerto		600	-	-	40	90	100	100	150	450
SANTA FE	16/17	220.600	94	98	100	100	100	100	9.750	210.850
	15/16	116.950	99	100	100	100	100	100	-	-
CATAMARCA		-	-	-	-	-	-	-	-	-
CORRIENTES		-	-	-	-	-	-	-	-	-
CHACO (Charata)		203.000	100	100	100	100	100	100	12.675	190.330
CHACO (Pcia. R. S. Peña)		181.600	100	100	100	100	100	100	1.400	180.200
FORMOSA		-	-	-	-	-	-	-	-	-
JUJUY		-	-	-	-	-	-	-	-	-
MISIONES		-	-	-	-	-	-	-	-	-
SALTA		-	-	-	-	-	-	-	-	-
SAN LUIS		9.450	-	-	-	-	-	26	-	2.490
S. ESTERO (S. del Estero)		-	-	-	-	-	-	-	-	-
S. ESTERO (Quimilí)		23.800	55	60	97	100	100	100	-	23.800
TUCUMAN		-	-	-	-	-	-	-	-	-
TOTAL PAIS	16/17	1.692.875	35	36	37	37	40	50	34.580	824.220
	15/16	1.435.147	36	36	37	40	50	67	-	-

(*) Cifras Provisorias

Las AREAS están expresadas en hectáreas.

ESTIMACIONES AGRICOLAS

Min. De AGROINDUSTRIA



ESTADO DE LOS CULTIVOS
Y HUMEDAD DEL SUELO

HUMEDAD Y ESTADO DE LOS CULTIVOS

Desde el 10/03/17 hasta el 16/03/17

PROVINCIA	DELEGACION	MAIZ									GIRASOL										
		Estadio Fenológico					Estado General				Humedad	Estadio Fenológico (*)					Estado General				Humedad
		E	C	F	L	M	MB	B	R	M		E	C	F	L	M	MB	B	R	M	
BUENOS AIRES	BAHIA BLANCA	-	-	31	69	-	-	52	44	4	A	-	-	-	19	81	-	53	47	-	A
	BOLIVAR	-	-	10	90	-	-	100	-	-	A	-	-	-	-	100	-	100	-	-	A
	BRAGADO	-	-	10	30	60	-	100	-	-	A	-	-	-	-	100	-	100	-	-	A
	GENERAL MADARIAGA	-	-	-	100	-	-	79	21	-	A	-	-	-	9	91	2	86	12	-	R
	JUNIN	-	-	-	36	64	-	100	-	-	A	-	-	-	-	100	-	100	-	-	A
	LA PLATA	-	-	-	50	50	83	17	-	-	A	-	-	-	72	28	82	18	-	-	A
	LINCOLN	-	-	-	51	49	-	62	31	7	E/A	-	-	-	-	100	-	67	28	4	E/A
	PEHUAJO	-	-	-	93	7	48	52	-	-	A	-	-	-	10	90	58	42	-	-	A
	PERGAMINO	-	-	-	7	93	72	28	-	-	A	-	-	-	-	-	-	-	-	-	-
	PIGUE	-	-	17	83	-	-	-	34	50	S/A	-	-	2	78	20	-	-	25	50	A
	SALLIQUELO	-	-	-	100	-	-	100	-	-	A	-	-	-	32	68	-	100	-	-	A
	TANDIL	-	-	-	100	-	-	44	56	-	A	-	-	-	-	22	78	-	24	76	A/R
	TRES ARROYOS	-	-	-	66	34	-	100	-	-	A	-	-	-	13	87	-	100	-	-	A
	25 DE MAYO	-	-	-	4	95	9	85	6	-	A	-	-	-	-	100	-	49	49	2	A
CORDOBA	LABOULAYE	-	-	10	74	16	-	80	20	-	E/A	-	-	-	28	73	-	88	13	-	A
	MARCOS JUAREZ	-	1	6	8	85	25	65	10	-	A	-	-	-	14	86	-	86	14	-	A
	RIO CUARTO	-	-	40	30	30	-	100	-	-	A/R	-	-	-	30	70	-	100	-	-	A
	SAN FRANCISCO	-	-	8	69	24	49	40	8	3	A/R/E	-	-	-	-	-	-	-	-	-	-
	VILLA MARIA	-	-	34	51	15	-	100	-	-	A	-	-	-	-	-	-	-	-	-	-
ENTRE RIOS	PARANA	-	-	5	40	54	26	66	8	-	A/E	-	-	-	-	-	-	-	-	-	-
	ROSARIO DEL TALA	-	3	12	4	81	27	58	15	-	E/A	-	-	-	-	-	-	-	-	-	-
LA PAMPA	GENERAL PICO	-	14	24	46	16	-	100	-	-	A/R	-	-	-	-	100	-	100	-	-	A
	SANTA ROSA	-	-	25	72	3	8	81	10	-	A/R	-	-	11	73	15	13	80	7	-	A
SANTA FE	AVELLANEDA	-	22	49	29	-	-	71	29	-	A/E	-	-	-	-	-	-	-	-	-	-
	CASILDA	-	-	21	8	71	32	58	10	-	A	-	-	-	-	-	-	-	-	-	-
	CANADA de GOMEZ	-	30	-	-	70	45	25	19	11	A	-	-	-	-	-	-	-	-	-	-
	RAFAELA	-	-	20	-	80	-	51	31	18	A/E	-	-	-	-	-	-	-	-	-	-
	VENADO TUERTO	-	-	-	6	94	-	100	-	-	A	-	-	-	-	-	-	-	-	-	-
CATAMARCA	CATAMARCA	-	40	40	19	-	-	70	40	-	R	-	-	-	-	-	-	-	-	-	-
CORRIENTES	CORRIENTES	-	-	-	-	-	-	-	-	-	-	-	-	-	-	-	-	-	-	-	-
CHACO	CHARATA	-	14	52	31	3	18	46	32	5	R	-	-	-	-	-	-	-	-	-	-
	ROQUE SAENZ PENA	-	30	47	23	-	51	49	-	-	A	-	-	-	-	-	-	-	-	-	-
FORMOSA	FORMOSA	-	-	-	-	-	-	-	-	-	-	-	-	-	-	-	-	-	-	-	-
JUJUY	JUJUY	-	70	30	-	-	-	100	-	-	R	-	-	-	-	-	-	-	-	-	-
MISIONES	POSADAS	-	-	-	-	-	36	62	2	0	-	-	-	-	-	-	-	-	-	-	-
SALTA	SALTA	-	45	50	5	-	-	80	20	0	A/R	-	-	-	-	-	-	-	-	-	-
SAN LUIS	SAN LUIS	-	-	25	72	3	-	100	-	-	A	-	-	-	-	100	-	100	-	-	A
SANTIAGO DEL ESTERO	SANTIAGO DEL ESTERO	-	16	44	37	3	-	100	-	-	A/R	-	-	-	-	-	-	-	-	-	-
	QUIMILI	-	10	20	70	-	3	87	6	3	A/R	-	-	-	-	-	-	-	-	-	-
TUCUMAN	TUCUMAN	-	44	37	19	-	-	70	30	-	R	-	-	-	-	-	-	-	-	-	-

Las cifras expresan porcentaje de la superficie del área sembrada.

Estado general: MB: Muy Bueno, B: Bueno, R: Regular, M: Malo.

Humedad: A: Adecuada, R: Regular, E: Exceso, I: Inundación, PS: Principio de Sequía, S: Sequía.

Estadio Fenológico: E: Emergencia; C: Crecimiento; F: Floración; L: Llenado; M: Madurez

(*) La sumatoria puede ser inferior a 100, correspondiendo la diferencia a siembras aún sin emerger.

